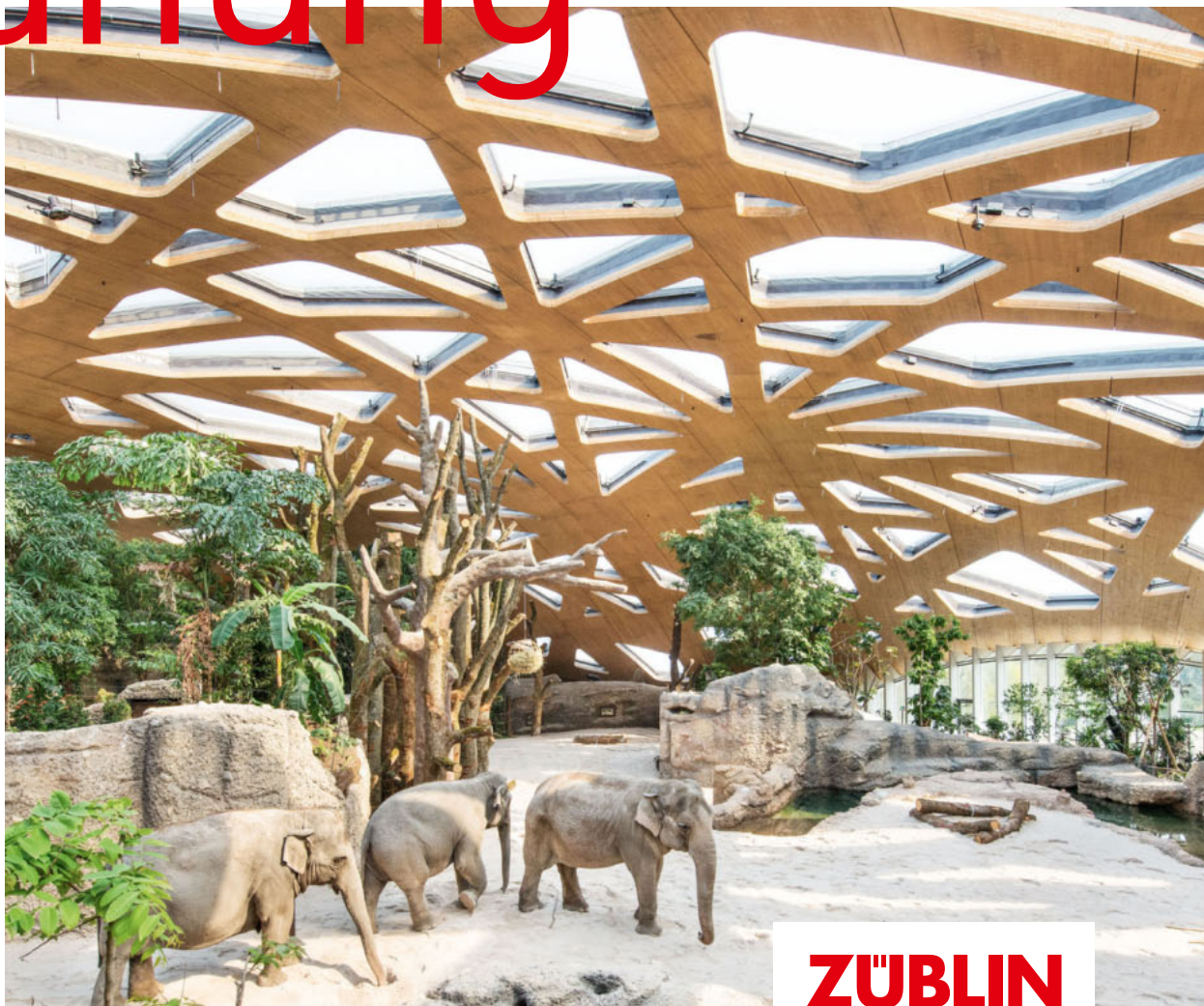




Partner für Holzbau- planung



Von der Planung bis zur Ausführung: Wir unterstützen Sie in allen Bereichen

In unserem technischen Büro von ZÜBLIN Timber ist das Know-how für praktisch alle Anforderungen des Holzbaus gebündelt. Mit einem leistungsstarken, erfahrenen Team sind wir in der Lage, höchsten Anforderungen bei der Planung von Ingenieurtragwerken im Holz-, Stahl- und Massivbau gerecht zu werden.

Diese Kompetenz bieten wir auch unseren Partnerinnen und Partnern: Architektinnen und Architekten, Ingenieurinnen und Ingenieure sowie ausführende Unternehmen können unser Angebot jeweils genau in dem Umfang nutzen, der ihnen beim individuellen Projekt optimal weiterhilft. Dabei wissen wir, aufgrund unserer jahrzehntelangen Erfahrung im Holzingenieurbau, was bei der Planung und Ausführung gebraucht wird.

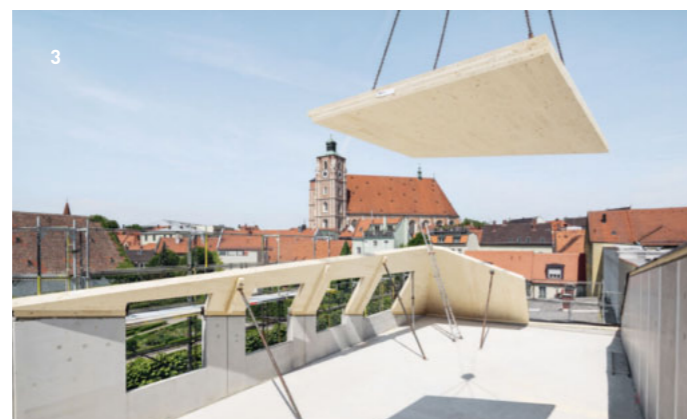
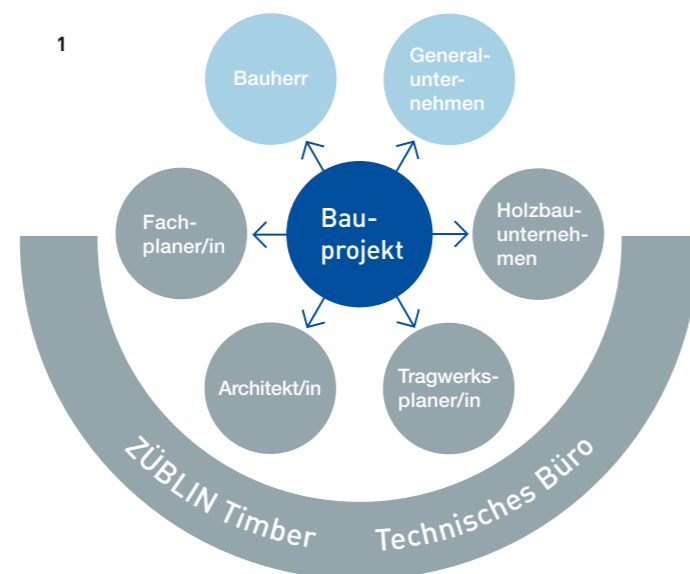
Durch die Verwendung von räumlichen FE-Modellen finden wir die wirtschaftlichste Lösung für jedes Tragwerk. Die darauf aufbauende 3D-Ausführungsplanung gewährleistet mit ihrem hohen Detaillierungsgrad schnelle und sichere Bauabläufe.

Wir arbeiten mit:

- Dietrich's/DC-Statik
- SEMA
- Revit
- Rhino 3D
- Dlubal
- cadwork
- mbAEC
- Bocad

Unsere Erfahrung für Ihr Projekt und Ihre Ideen

- Beratung & Betreuung in Tragwerks- und Ausführungsplanung
- Leistungen in Tragwerksplanung und Konstruktion
- Optimierung Ihrer Planung
- Kosten- und Wirtschaftlichkeitsanalysen (mit der Kompetenz eines ausführenden Unternehmens)



Nutzen Sie unser umfassendes Leistungsspektrum in der Planung

Statik/Tragwerksplanung/Brandschutz

- Unterstützung bei der Entwicklung von Tragwerkskonzepten
- Einzelbauteil-Nachweise für stabförmige und plattenförmige Bauteile
- Tragfähigkeitsnachweise in Kalt- und Heißbemessung, Erdbebennachweise
- Gebrauchstauglichkeit
- Schwingungsverhalten, Eigenfrequenzen von Tragwerken
- Detailnachweise nach EC5 und den geltenden Regeln im Holzbau
- Weiterführende Nachweise nach Erkenntnissen aus Forschung und Wissenschaft
- Beratung zur brandschutztechnischen Ausführungsplanung

Konstruktion

- 3D-Modelle mit sehr hohem Detaillierungsgrad inklusive 2D-Auswertung
- Montage und Werkstattplanung
- Unterstützung oder Übernahme von Leistungen in der Ausführungsplanung
- Erstellen von Maschinendaten

Kosten- und Wirtschaftlichkeitsanalyse

- Baustelleneinrichtungspläne
- Terminpläne
- Bauablaufpläne
- Baukostenermittlung

Forschung und Entwicklung

- Zusammenarbeit mit Hochschulen und Universitäten
- Entwicklung von Lösungen für die Durchführung nicht geregelter Bauweisen

Building Information Modelling (BIM)

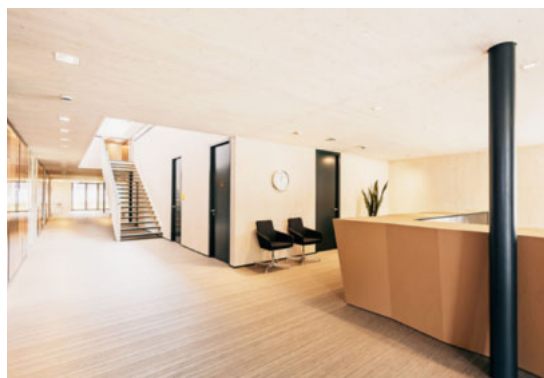
- BIM als Grundlage im Technischen Büro
- Datenaustausch mit allen Projektbeteiligten

Tätigkeitsfelder

- Aufstockungen in Holzbauweise bis in Gebäudeklasse 5
- Ingenieurholzbau, Brückenbauten
- Freiformschalungen für den Stahlbetonbau
- Gewerbe- und Wohnungsbau bis hin zu Holzhochhäusern
- Instandsetzungskonzepte im Ingenieurholzbau inkl. Begutachtung vor Ort
- Hybridbauweisen aus Stahlbeton, Stahl- und Holzbau
- Fassadenbau



1 ZÜBLIN Timber – Technischer Partner für Holzbau-
planung / 2 Wohnhaus Stefan Geißler Architekt,
Güntersleben (D) / 3 Deutsches Medizinhistorisches
Museum Ingolstadt, Staab Architekten, Berlin (D) /
4 JOWAT „Haus der Technik“, Detmold (D)



ZÜBLIN Timber steht für anspruchsvolle und zukunftsweisende Lösungen im Holzingenieurbau. Aus einer Hand bieten wir die Entwicklung, Produktion, Lieferung und Ausführung hochwertiger Holzbausysteme – von einfachen Tragwerken über den komplexen Ingenieurholzbau bis hin zur schlüsselfertigen Bauausführung. Gemeinsam mit unseren Kundinnen und Kunden gestalten wir effiziente Lösungen und nachhaltige Lebensqualität.



ZÜBLIN
TEAMS WORK.

ZÜBLIN Timber GmbH
Industriestr. 2, 86551 Aichach
Tel. +49 8251 908-883
timber-technischesbuero@zueblin.de
www.zueblin-timber.com