

# BauBuche

## Ihre Spezialistin für Blockverklebung und präzisen Abbund

Wir liefern Ihnen keine Standardlösungen, sondern präzise gefertigte Bauteile, die perfekt auf Ihre individuellen Anforderungen zugeschnitten sind.

Die innovative BauBuche ist ein vielseitiger und hochfester Werkstoff mit hervorragenden Eigenschaften. Unsere besondere Kompetenz liegt in der genehmigten Blockverklebung von BauBuche und der präzisen Bearbeitung durch modernste Abbundtechnologie.

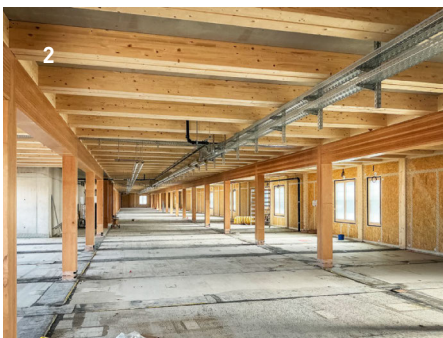


# BauBuche – Fakten



## Vorteile auf einen Blick

- **Genehmigte Blockverklebung** für maximale Stabilität und Flexibilität in der Anwendung
- **Präziser Abbund** durch hochmoderne Technologien für perfekte Passgenauigkeit
- **Verarbeitung nach höchsten Qualitätsstandards**, zugeschnitten auf Ihre Projektanforderungen



## Technische Eigenschaften

- **ETA-14/0354:** Offizielle Genehmigung für den Einsatz von BauBuche
- **Festigkeitsklasse GL75** für höchste Belastbarkeit
- **Maße:**
  - Breite: 80 - 300 mm
  - Höhe: 80 - 650 mm
  - Maximale Länge: 18 m
- **Blockverklebungen:** Auf Anfrage bis max. 600 x 600 mm



## Bearbeitungsmöglichkeiten (Abbund)

- **Kappen:** Zuschnitt in Wunschlänge
- **Bohren:** Maßgenaue Bohrungen für perfekte Passform
- **Tieflochbohrungen:** Bis zu 1.600 mm Tiefe
- **Schlitze und Zapfen:** Präzise angefertigt für einfache Montage
- **Hydrophobierung:** Behandlung der Bauteile mit Hydrophobierungsanstrich

1,3 ©ZÜBLIN Timber  
2 ©Jonas Knecht / ZÜBLIN Timber

Sie haben Ideen, Wünsche, Fragen und wollen so schnell wie möglich einen kompetenten Kontakt für Ihr Thema? Wir freuen uns, von Ihnen zu hören.

**ZÜBLIN Timber GmbH**  
Industriestr. 2, 86551 Aichach  
Tel. +49 8251 908-881  
timber-bauelemente@zueblin.de  
[www.zueblin-timber.com](http://www.zueblin-timber.com)

**Weitere Standorte:**  
Leutkirch, Gaildorf,  
Neu-Ulm, Stuttgart,  
Berlin

Ihre  
Ansprechpersonen

